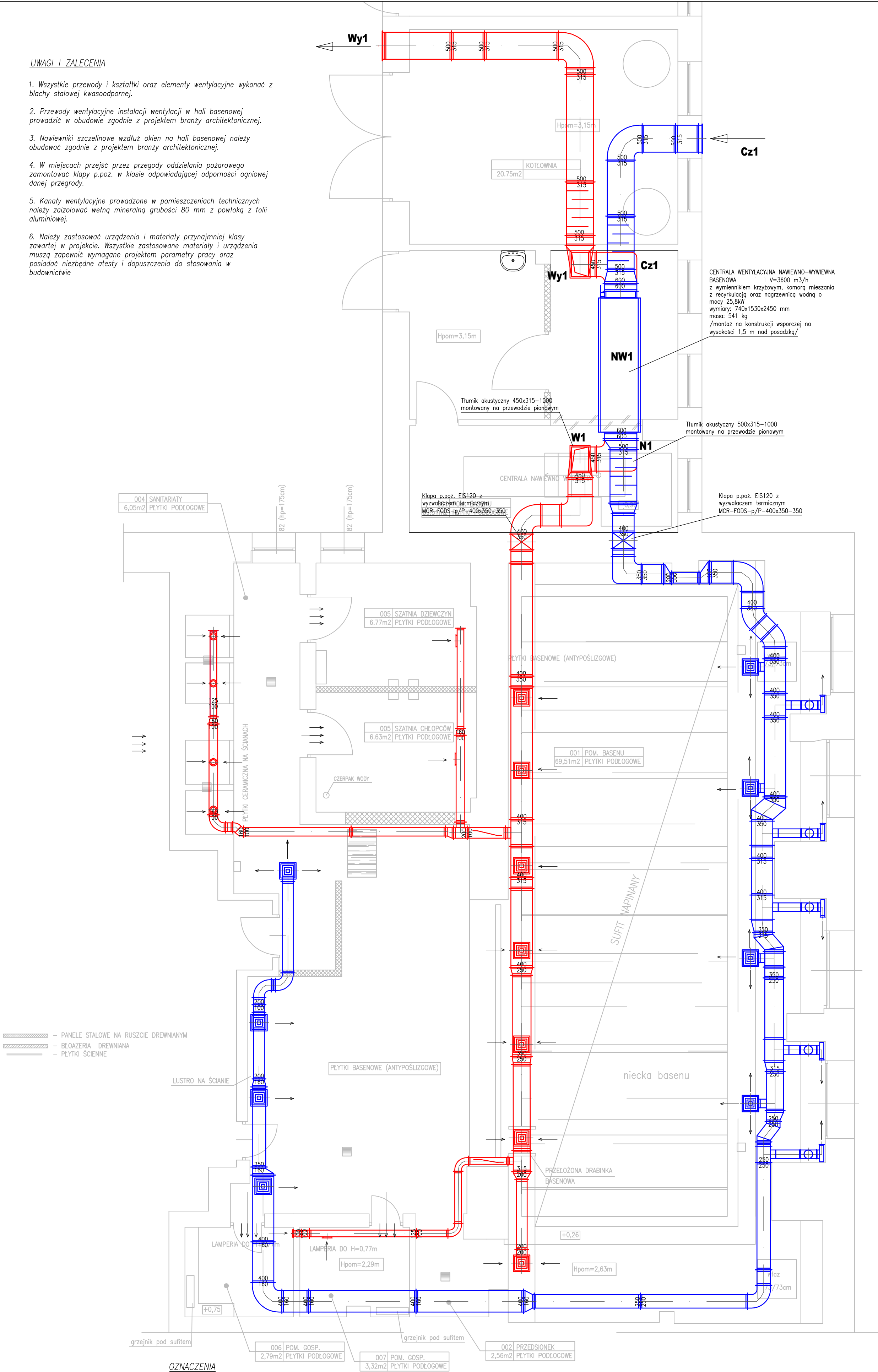


UWAGI I ZALECENIA

1. Wszystkie przewody i kształtki oraz elementy wentylacyjne wykonać z blachy stalowej kwasoodpornej.
2. Przewody wentylacyjne instalacji wentylacji w hali basenowej prowadzić w obudowie zgodnie z projektem branży architektonicznej.
3. Nawiewniki szczelinowe wzdłuż okien na hali basenowej należy obudować zgodnie z projektem branży architektonicznej.
4. W miejscach przejść przez przegrody oddzielania pożarowego zamontować klapy p.poż. w klasie odpowiadającej odporności ogniowej danej przegrody.
5. Kanaly wentylacyjne prowadzone w pomieszczeniach technicznych należy zaizolować wełną mineralną grubości 80 mm z powłoką z folii aluminiowej.
6. Należy zastosować urządzenia i materiały przynajmniej klasy zawartej w projekcie. Wszystkie zastosowane materiały i urządzenia muszą zapewnić wymagane projektem parametry pracy oraz posiadać niezbędne atesty i dopuszczenia do stosowania w budownictwie



OZNACZENIA

- anemostat nawiewny SDA-261x261-SN/GS-RM ze skrzynką rozprężną SR-b160
- anemostat wywiewny SDA-261x261-SN/GS-RM ze skrzynką rozprężną SR-b160
- nawiewnik szczelinowy NSL-2-990 ze skrzynką rozprężną PR
- zawór wywiewny EV-S-100
- kratka wentylacyjna wywiewna STWS-SN z przepustnicą
- Klapa p.poż. EIS120 z wyzwalaczem termicznym MCR-FODS-p/P-400x350-350

PREFER s.c. ZAKŁAD PROJEKTOWO - USŁUGOWO - HANDLOWY 44-100 GLIWICE ul. Mikołowska 221 tel./fax: (0 32) 231 03 44 tel.: (0 32) 238 92 93		TEMAT OPRACOWANIA: Przebudowa budynku szkoły w ramach zadania pod nazwą: "Modernizacja basenu przy Szkole Podstawowej w Paczynie"	
INWESTOR: Urząd Gminy w Toszku 44-180 Toszek, ul. Bolesława Chrobrego 2		TYTUŁ RYSUNKU: RZUT PRZYZIEMIA – INSTALACJA WENTYLACJI	
OBJEKT: Szkoła Podstawowa Paczyna, ul. Wiejska 44		OPRACOWAŁ: mgr inż. Julia JOHN	
		PROJEKTOWAŁ: mgr inż. Aleksander OPRZĄDEK nr upr.419/80	
		SPRAWDZIŁ: mgr inż. Stanisław BODUSZEK nr upr. 586/93	
DATA: 06.2017	BRANŻA: INSTALACYJNA	NR PROJEKTU: P/17/06/01/I	SKALA: 1:50
		NR RYSUNKU: W-01	